



Mess- und Reinigungssysteme



Saubere Luft

■ Reinigung und Hygiene
von Lüftungskanälen



Wir nehmen uns Zeit für unsere Kunden, beraten umfassend und bemühen uns, für jede Anwendung die effektivste Lösung anzubieten.



Unser Standort in der Schweiz.

Bosch Reinigungssysteme entwickelt und produziert seit bald 90 Jahren erfolgreich Reinigungswerkzeuge rund um das Heizungs- und Lüftungsgewerbe. Hand in Hand mit unseren Kunden, aber auch mit erfahrenen Partnern entstehen dabei moderne und effiziente Produkte zur Reinigung und Inspektion. Dank des über viele Jahre aufgebauten Knowhow und der eigenen Entwicklung und Fertigung, sind wir in der Realisierung innovativer Lösungen äusserst schnell und flexibel.

Bosch Inspektions- und Messsysteme

- perfekte Bildqualität dank digitaler Kamertechnik.
- modernste Inspektionsgeräte für alle Bereiche im und am Gebäude. Mit hochauflösender HD-Technik, Kameraköpfen mit schwenk- und drehbaren Objektiven sowie mit Videoendoskopen können Kamine, Abgasleitungen, Lüftungsanlagen, Abwasserrohre, Schächte und vieles mehr detailliert, und gestochen scharf inspiziert werden. Verdeckte Schäden werden sichtbar und können auch für Gutachten dokumentiert werden.
- ein umfangreiches Sortiment an Prüf- und Messgeräten, für alle wichtigen Belange der Bauphysik und der Gebäudetechnik, wenn's um die Energieeffizienz von Gebäuden geht.

Ein starker Partner für einen guten Service

Mit einer grosszügigen Ausstellung für effiziente Beratung verbunden mit einem umfassenden Lager an Werkzeugen und Geräten für schnellen Lieferservice. Flexibel durch eigene Entwicklung und Produktion. Reparaturen oder Wartungsarbeiten werden von geschulten Technikern in unserer Werkstatt schnell und kostengünstig erledigt.



Grosses Lager für schnellen Lieferservice.



Produktpräsentation und Schulung im Haus.



Marco und Stefan Bösch sind Ihre kompetenten und zuverlässigen Ansprechpersonen.



Unser Standort in Deutschland.

Langfristigkeit und Zuverlässigkeit

Gegenseitige Wertschätzung und unternehmerisches Handeln bestimmen seit Jahrzehnten unsere Umgangsformen. Einfaches, ehrliches und faires Auftreten sichert uns die Akzeptanz unserer Partner. Ein hohes Qualitätsniveau setzt die Massstäbe für optimalen Kundennutzen mit einem guten Preis- Leistungsverhältnis. Unsere Geschäftspartner wollen wir mit unseren Produkten nicht nur zufriedenstellen, sondern begeistern, indem wir Sie mit unseren Leistungen überzeugen.

Unsere Mitarbeiterinnen und Mitarbeiter engagieren sich vorbildlich für unsere Kunden. Sie sind fleissig, qualifiziert, und setzen sich zum Wohle der Kunden und der Unternehmung ein. Wir fördern die individuellen Potenziale der Mitarbeiter und entlohnen diese leistungsgerecht.

Qualitätssicherung ist für uns eine ständige Herausforderung, um Fehler und Schwächen zu erkennen, aufzudecken und langfristig zu verhindern. Das Bösch Team macht bei Qualität und Service keine Kompromisse und ist immer für Sie da, verlässlich, unkompliziert und leistungsstark.

Wir arbeiten gerne für Sie, heute und auch in Zukunft.

Bösch MRS GmbH ist unser Tochterunternehmen in Deutschland

Ein vielseitiger Wunsch zahlreicher Kunden aus der EU bewegte uns dazu einen Sitz direkt in Deutschland aufzubauen. Mit einem direkten Standort sind wir nun näher bei unseren Kunden und können schnell und unkompliziert reagieren.

- Im Allgäu bieten wir:
- Den gewohnten Bösch Top Service
 - Ein umfangreiches Lager an Werkzeugen zur Reinigung von Lüftungsanlagen
 - Eine grosszügige Ausstellung für eine effiziente Beratung
 - Geschultes Personal für eine praxisorientierte Beratung



Mehr Flexibilität durch ein grosses Lager in Deutschland.

Auf uns kann man zählen

Unser Deutschland-Team nimmt die Herausforderung gerne an, Ihnen wegweisende Lösungen in der Reinigung und Inspektion von Heizungs- und Lüftungsanlagen anzubieten. Hinter Bösch steht ein motiviertes Team, welches grossen Wert auf eine erfolgreiche und gemeinsame Zukunft mit Ihnen legt. Wir nehmen uns Zeit, beraten umfassend und können für jede Anwendung die effektivste Lösung anbieten.

Lüftungsreinigung für ein gutes Raumklima

Saubere Luft ist die Grundlage für ein behagliches, energieeffizientes Raumklima und die Erhaltung der Gesundheit. Dies gilt sowohl bei Wohnräumen als auch bei gewerblich genutzten Büroräumen. Die Reinheit der Luft ist ein Gradmesser für Lebensqualität und sollte aus diesem Grund möglichst hoch sein. Neben der Minderung der Luftqualität kann eine unzureichende oder nicht vorhandene Lüftung auch zu erheblichen Schäden an der Bausubstanz führen.

Häufig fehlt den Verantwortlichen und dem Wartungspersonal das notwendige Fachwissen, um einen hygienisch einwandfreien Zustand einer Raumlufttechnischen Anlage (RLT-Anlage) zu gewährleisten. Meistens erfolgen nur Prüfungen auf den technischen Zustand aus Brandschutzgründen. Eine Überprüfung der Hygiene und die nötige Reinigung beziehungs-

weise Desinfektion wird dagegen vernachlässigt. Dies kann zu gesundheitlichen Problemen und Krankheiten führen, welche durch Bakterien und Schimmelpilze hervorgerufen werden. Zudem verschlechtert sich die Energiebilanz der Anlage, da durch Verschmutzung der Energiebedarf von Ventilatoren stark erhöht wird.

Durch die steigenden hygienischen Anforderungen sind neue Richtlinien entstanden, welche eine regelmässige Überprüfung der inneren Luftleitungsflächen auf Verschmutzung und Korrosion vorschreiben. Durch den Einsatz von Inspektionskameras lassen sich exakte Reinigungsmethoden für den Anlagenbetreiber definieren. Die Reinigung der Luftkanäle mit rotierenden Bürsten gehört zu den effektivsten Methoden, können doch Luftkanäle mit einer Länge bis zu 80 m bewältigt werden. Der gelöste Schmutz wird während des Reinigungsvorganges ausserhalb der Anlage abgesaugt.

■ Klimaanlage am Arbeitsplatz.



■ Kontrollierte Wohnraumlüftung.

Für den Inspektions- und Reinigungsprozess stehen heute ausgereifte High-Tech-Produkte zur Verfügung, die eine sichere Instandhaltung der Kanalsysteme gewährleisten. Bösch bietet ein umfangreiches Sortiment an einfachen, in der Praxis bewährten Werkzeugen zur Luftkanalreinigung an. Von der Säuberung einfacher Tumbler-Abluftrohre bis hin zur industriellen Klimaanlage.

Damit optimale Voraussetzungen für ein gesundes und hygienisches Raumklima erfüllt werden können, müssen diese Massnahmen natürlich in definiertem Zeitintervall erfolgen. Bereits in der Installationsphase müssen Verunreinigungen professionell verhindert werden. Gerade hier kann es zur Verschmutzung des Lüftungssystems kommen, wenn Lüftungsrohre im Bauprozess nicht ordnungsgemäss verschlossen wurden und sich Rückstände im System ansammelten. Eine Neubaureinigung verschafft Sicherheit. Nicht selten tauchen hier auch Baumängel auf, welche eine Reinigung verunmöglichen. So kann noch in einem frühen Stadium der Schaden behoben und das System für eine Wartung zugänglich gemacht werden. Der Bauherr weiss dann, dass seine Lüftungsanlage korrekt ausgeführt wurde und hygienisch einwandfrei arbeitet.

Die Luftkanalreinigung ist ein wesentlicher Bestandteil der Instandhaltung raumlufttechnischer Anlagen und somit ein lebenswichtiger Beitrag zur Erhaltung von Gesundheit und Wohlbefinden.



E 20 Komfort-Reiniger

Reinigungsgerät für flexible Lüftungsrohre von 63 bis 400 mm Rohrquerschnitt – kompakt, mobil und robust. Das Top Gerät ist für den Profi-Einsatz in der kontrollierten Wohnraumlüftung, speziell bei engen Platzverhältnissen und langen Lüftungsleitungen gut geeignet.

Die hochflexible und leichte Lüftungswelle wird zur rotierenden Reinigung von horizontalen oder vertikalen Lüftungskanälen mit trockenen Staubablagerungen verwendet. Ideales Einsatzgebiet sind dabei kontrollierte Wohnraumlüftungen mit flexiblen Rohren von 63 mm bis ca. 250 mm Rohrquerschnitt. Vorteilhaft ist dabei die extreme Bogengängigkeit von Welle und Bürsten. Mit dem Komfort-Reiniger können kontrollierte Wohnraumlüftungen und Büroräume zeitsparend und gründlich gereinigt werden. Kurze Endstücke aus robustem Edelstahl und runde Reinigungsbürsten garantieren einzigartige Gleiteigenschaften und gründliche Reinigungsergebnisse. Die Bürsten sind mit kräftigem Nylon besetzt und können einfach ausgewechselt werden.



■ Unbegrenzte Auswahl an Reinigungs-Equipment. Flexibel und schnell auch bei Sonderlösungen durch eigene Produktion.



■ Drahtlose Fernbedienung auch für Drehrichtung.

Vorteile

- Schlauchlänge 20 oder 30 m
- sehr flexibel, ideal für kleine und mittlere Rohrquerschnitte
- für Rohre von 63–400 mm
- stufenlose Drehzahlregulierung 150–1100 U/min
- Rechts- und Linkslauf
- elektr. Überlastsicherung für die Reinigungswelle
- drahtlose Fernbedienung auch für Drehrichtung
- 230 V/2.5 A/Sicherung 10A
- Masse: HxBxL 710x260x700 mm
- Gewicht 31 kg
- passend zu allen Bürsten, Spider-Mobs und Fräser von Airmaster-Mini



Wir helfen Ihnen bei Ihren ersten Reinigungsarbeiten.

Maximale Bewegungsfreiheit in engen Räumen. Komfortable Ein-Mann-Bedienung.

Bezeichnung	Art. Nr.
Komfort-Reiniger E 20 / 20 m	623 100
Komfort-Reiniger E 30 / 30 m	623 102



Airmaster-Mini

Die hochflexible und leichte Lüftungswelle wird zur rotierenden Reinigung von horizontalen oder vertikalen Lüftungskanälen mit trockenen Staubablagerungen verwendet. Ideales Einsatzgebiet sind dabei kontrollierte Wohnraumlüftungen mit flexiblen Rohren von 63 mm bis ca. 250 mm Rohrquerschnitt. Vorteilhaft ist dabei die extreme Bogengängigkeit von Welle und Bürsten. Mit der **Airmaster-Mini** Reinigungswelle können kontrollierte Wohnraumlüftungen und Büroräume zeitsparend und gründlich gereinigt werden. Kurze Endstücke aus robustem Edelstahl und runde Bürsten garantieren einzigartige Gleiteigenschaften und gründliche Reinigungsergebnisse. Die Bürsten sind mit kräftigem Nylon besetzt und können einfach ausgewechselt werden. Die Drehrichtung ist als Rechts- und Linkslauf möglich. Als Antrieb werden vorteilhaft Akku-Bohrmaschinen verwendet.



■ Robuste Tragtasche für Welle und Bürsten.



■ Kurze Endstücke aus Edelstahl.

■ Antrieb mit der Bohrmaschine.

Airmaster-Mini Lüftungswelle	Art. Nr.
------------------------------	----------

Airmaster-Mini 5 m	622 405
Airmaster-Mini 8 m	622 408
Airmaster-Mini 10 m	622 410
Airmaster-Mini 15 m	622 411

inkl. Reinigungsbürsten 75/105/125/155 mm und Tragtasche

Spider-Mob AM

Der Spider-Mob AM wird verwendet zur Luftkanal- und Rohrreinigung. Rohre ab Ø 63 bis 200 mm Rohrquerschnitt können gründlich gereinigt und auf Hochglanz poliert werden. Rückstände wie Staub, Erde, leichtes Fett und andere Verschmutzungen lassen sich einfach entfernen. Er ist extrem bogengängig und

gleitet unter fortlaufender Rotation, auch um mehrere Kurven in kleinen Rohren. Der Spider-Mob AM kann in der Waschmaschine mit 60°C gewaschen werden. Dieses Reinigungswerkzeug wird von vielen Profis seit Jahren erfolgreich eingesetzt.



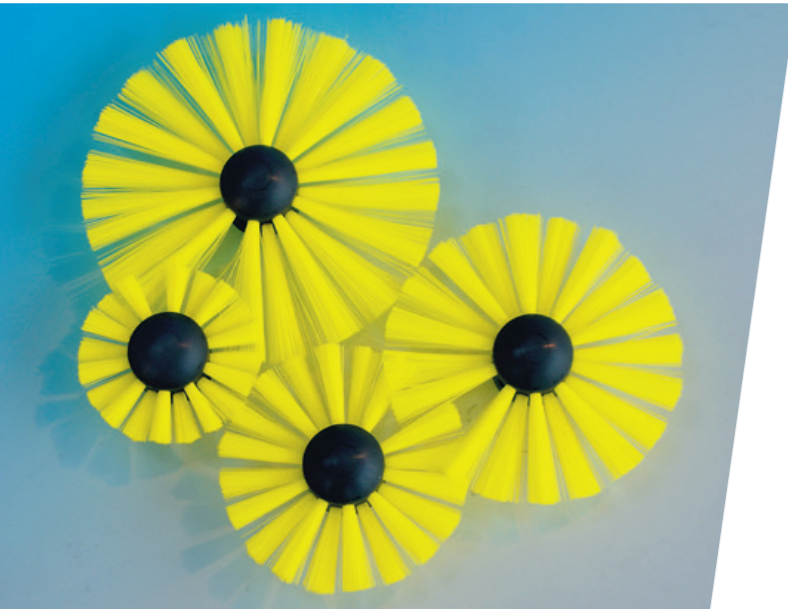
Hochglanz für Lüftungskanäle.
Verschaffen Sie sich einen Vorteil und überzeugen Sie Ihre Kunden durch wirklich saubere Lüftungsrohre.



Bezeichnung	Art. Nr.
-------------	----------

Spider-Mob/AM 63-100 mm Mob Profile AM (5 Sets à 2 Stk)	622 465
Spider-Mob/AM 63-200 mm Mob Profile AM (5 Sets à 2 Stk)	622 464
Halterung/Spider-Mob Airmaster/CR-20	622 461

Bürsten / AM/E-20 / Nylon



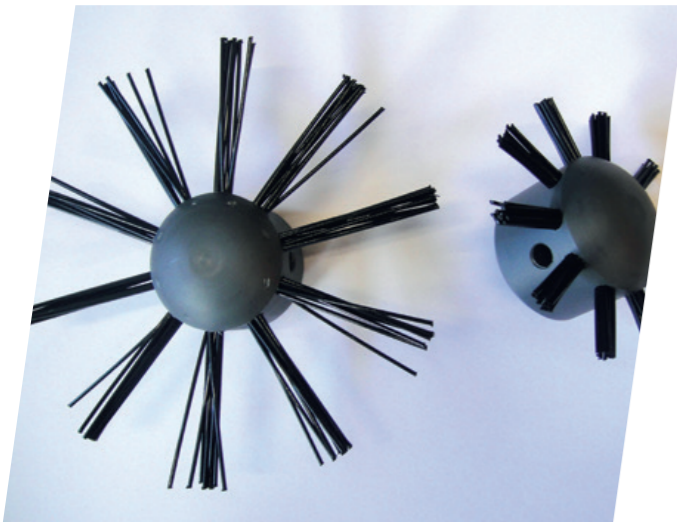
■ Für trockene Staubablagerungen.

Vorteile

- weiche Nylonbürste, hohe Besatzdichte
- passend auf Airmaster-Mini Welle/E-20
- für Rechts- und Linkslauf geeignet

Bezeichnung	Art. Nr.
Airmaster-Bürste Nylon im Set 75 bis 240 mm	622 422
Airmaster-Bürste Nylon 75 mm	622 427
Airmaster-Bürste Nylon 105 mm	622 430
Airmaster-Bürste Nylon 125 mm	622 432
Airmaster-Bürste Nylon 155 mm	622 435
Airmaster-Bürste Nylon 205 mm	622 441
Airmaster-Bürste Nylon 240 mm	622 442

Bürsten / AM/E-20 / Nylon hart



■ Perfekt für Tumbler- und Abluftleitungen, wo sich Staubablagerungen durch Nässeinwirkung festsetzen.

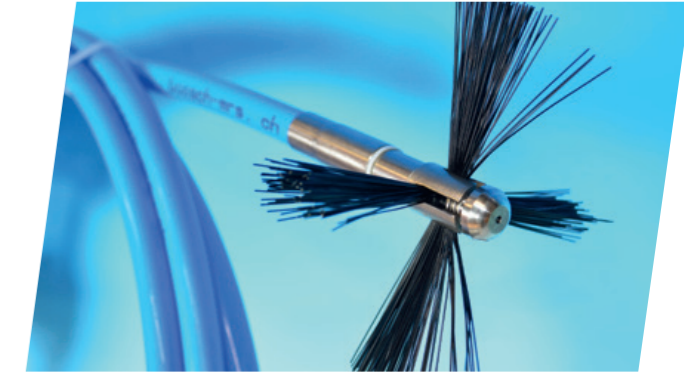
Vorteile

- harte, robuste Bürste mit Nylonbesatz
- für Rechts- und Linkslauf geeignet
- passend auf Airmaster-Mini Welle/E-20

Bezeichnung	Art. Nr.
Airmaster Nylon hart im Set 75 bis 150 mm	622 449
Airmaster Nylon hart 75 mm	622 444
Airmaster Nylon hart 100 mm	622 445
Airmaster Nylon hart 125 mm	622 446
Airmaster Nylon hart 150 mm	662 447

Riflex 125 mm

Das Einfahren mit dieser exklusiven Bürste ist auch in kleinste Öffnungen möglich. Die mitgelieferten Bürstensegmente können einfach selbst zugeschnitten und ersetzt werden. Perfekt für die rotierende Reinigung von Lüftungsrohren z. B. bei KWL.



Vorteile

- passend auf Airmaster-Mini und E-20
- für Rechts- und Linkslauf, sehr kurvengängig
- Adapter Riflex aus robustem Edelstahl
- Nylonsegmente für 4 komplette Bürsten 125 mm

Bezeichnung	Art. Nr.
Riflex 125 mm	622 480

Bezeichnung	Art. Nr.
Kanal-Flyer 25 cm / Airmaster-Mini/E-20	622 475
Kanal-Flyer 30 cm / Airmaster-Mini/E-20	622 476
Kanal-Flyer 40 cm / Airmaster-Mini/E-20	622 477
Adapter zur Aufnahme von Kanal-Flyer 25 cm / 30 cm / 40 cm	622 470
Unterdruckplatten für Reinigung mit Kanal-Flyer 25 cm / 30 cm / 40 cm	622 472

Kanal-Flyer

Unterdruckplatten und robuste Bürsten ermöglichen, zusammen mit einer leistungsfähigen Absauganlage das Schieben der Bürste im Unterdruck bei Rohrquerschnitten bis 400 mm. Die Bürste fliegt dann unter laufender Rotation, im Sog der Absauganlage, durch das Lüftungsrohr.



Bezeichnung	Art. Nr.
Kugelkopf-Fräser 40 mm	622 235
Spezialadapter Airmaster/LRS	622 421



Rohrfräser AM

Ablagerungen von Bauschaum oder Rückstände von Beton lassen sich aus den Lüftungsrohren entfernen. Mittels Adapter wird der Fräser auf die Airmaster-Mini Lüftungswelle montiert. Durch seine kugelförmige Form gleitet er perfekt um enge Bogen im Rohrverlauf. Der Fräskopf ist kleiner als der Rohrquerschnitt und schlägt unter laufender Rotation mit seinen messerscharfen Kanten an die Rohrwandungen. Dabei löst er Ablagerungen wie Rückstände von Beton. Anschliessend können diese mit einer Bürste aus dem Rohr gewischt werden. Beschädigungen der Rohrwände oder Überlastung der Reinigungswelle sind durch die grobe Art der Reinigung nicht ausgeschlossen. Der Fräser kann aber vielfach als letztes Hilfsmittel vor grösseren baulichen Reparaturen bewahren.

Zum Ausfräsen von vergessenen Verschlussstopfen in KWL Leitungen

Beim Verlegen von Lüftungsrohren werden Verschlussstopfen eingesetzt um eine Verschmutzung zu verhindern. Beim späteren Verlängern mit Verbindungsmuffen werden diese häufig in den Rohren vergessen. Dies führte bis anhin zu sehr aufwändigen und teuren Reparaturen der Lüftungsanlage. Der neu entwickelte Bösch - Gabelschneidekopf eignet sich perfekt um vergessene Verschlussstopfen in den Lüftungsrohren

auszufräsen, damit ein Betreiben der Anlage überhaupt möglich wird.

Der Bösch - Gabelschneidekopf wird mit der Airmaster-Mini oder der LRS-Reinigungswelle angetrieben. Durch den perfekten Winkel der Stahlmesser am Schneidekopf und der Führungshilfe eignet sich der Gabelschneidekopf für Rohre ab 60 mm.

Drehrichtung ist sowohl als Rechts- wie auch als Linkslauf möglich.

Leichte Beschädigungen am Rohr sind möglich. Diese befinden sich aber bei korrekter Anwendung im Bereich der Verbindungsmuffe.



Vorteile

- einfaches Ausfräsen von Verschlussstopfen
- perfekter Winkel der Stahlmesser
- für Rechts- und Linkslauf

Bezeichnung	Art. Nr.
Gabelschneidekopf 40 mm	629 210
Spezialadapter Airmaster / LRS Edelstahl	629 421
Führungshilfe für Spezialadapter / LRS inkl. Befestigungsschraube	629 202



■ Gabelschneidekopf 40 mm



■ Montiert auf Airmaster Reinigungswelle.

Antriebseinheit für Reinigungswellen Airmaster

E-Box ist eine kompakte, mobile und sehr leichte, elektrische Antriebseinheit für Lüftungsbürsten.

Zusammen mit einer flexiblen Reinigungswelle können Lüftungsrohre von 50 bis 400 mm durch nur eine Person sehr einfach gereinigt werden. Die Drehrichtung wird sowohl Rechts- als auch Linkslauf über eine Kabel- oder Fernbedienung gesteuert.

Der zusätzlich neu entwickelte Drehmomentregler ermöglicht auch das Arbeiten mit äusserst flexiblen Reinigungswellen. Die E-Box ist für den Antrieb der Airmaster-Mini und Airmaster-Ultra Reinigungswelle geeignet.



■ Sehr einfache Handhabung.



Bezeichnung	Art. Nr.
Antriebseinheit	623 110

Vorteile

- Einmannbedienung
- Funk – Fernbedienung auch für Drehrichtung
- Kabel – Fernbedienung mit 4 m Kabel
- einstellbare Maximalleistung, zur Überlastbegrenzung der Welle
- stufenlose Drehzahlregulierung 150–1100 U/min
- kräftiger Motor 230 V, mit hoher Leistung
- Rechts- und Linkslauf
- sehr leicht, Gewicht nur 7,5 kg

Airmaster-Ultra Lüftungswelle

Hochflexible, rotierende Reinigungswelle für kleine Lüftungsanlagen KWL

Die neue und sehr leichte Airmaster-Ultra Lüftungswelle wird zur rotierenden Reinigung von kleinen, flexiblen Lüftungskanälen mit trockenen Staubablagerungen verwendet. Vorteilhaft ist dabei die extreme Bogenfähigkeit von Welle und Bürsten. Kurze Endstücke und speziell entwickelte Zentrifugal-Reinigungsbürsten garantieren einmalige Gleiteigenschaften. Die rotierende Reinigungswelle wird für Rohre ab 30mm Rohrquerschnitt verwendet. Vor allem **Flach- und Ovalkanäle diverser Hersteller** können gründlich und zeitsparend gereinigt werden. Die Bürsten lassen sich einfach auswechseln.

Vorteile

- für Flach- und Ovalkanäle
- extrem bogengängig
- für Rechts- und Linkslauf
- ideal für KWL
- für kleine Rohrquerschnitte ab ca. 30mm



■ Robuste Tragtasche für Welle und Bürsten zur hygienischen Aufbewahrung.

Airmaster-Ultra Lüftungswelle	Art. Nr.
Airmaster-Ultra 5m	623 405
Airmaster-Ultra 8m	623 408
Airmaster-Ultra 10m	623 410
Airmaster-Ultra 15m	623 415

inkl. 2 Reinigungsbürsten für Rund- und Ovalkanäle und Tragtasche

Für Flach- und Ovalkanäle.

Mini Handhaspel Art. Nr. 330 115

Diese flexible und abriebfeste GFK-Stange (4.5 mm / 15 m) wird vor allem zum Reinigen und Überprüfen von Abgasleitungen und Lüftungsanlagen verwendet. Mit ihr lassen sich Querschnitte von ca. 50 mm bis max. 120 mm sehr einfach reinigen. Ein Gewicht von nur 1.1 kg und eine exakt einstellbare Freilaufbremse garantieren hohen Bedienungskomfort. Die Handhaspel lässt sich einfach am Gurt transportieren. Bestens bewährte und preisgünstige Werkzeuge für den vielseitigen Einsatz bei Abgas- und Lüftungsanlagen!

Vorteile

- mit Leitspitze, perfekt für enge Kurven
- Handgriff und Gurthalterung
- für kleine verwinkelte Lüftungskanäle
- flexibel und abriebfest



Zum einfachen Absaugen von Wasser in KWL-Leitungen

Die Saugspirale-Wasser KWL eignet sich zum Absaugen von Wasseransammlungen in Lüftungskanälen von kontrollierten Wohnraumlüftungen. Der Ansaugfilter kann bis zu 15 m in die Lüftungskanäle geschoben werden. Der speziell entwickelte Filterkopf ist an einer hochflexiblen Leitspitze befestigt und gleitet durch sein Gewicht optimal auf dem Rohrboden. Das im Rohr liegende Wasser wird so sauber und komfortabel in einen Kombisauger befördert. Den ganzen Vorgang können Sie mit einer Rohr-Kamera überwachen.

Früher wurde Wasser in Lüftungskanälen mittels Druckluft ausgeblasen. Dies bedeutete einen hohen Arbeitsaufwand und grosse Gefahr durch Verschmutzungen und Schäden am Gebäude. Mit der neuen Saugspirale-Wasser KWL können Wasseransammlungen in Lüftungskanälen direkt in einen Kombi- oder Wasserauger befördert werden.



Handhaspel Polo

Bezeichnung	Art. Nr.
Handhaspel Polo 20 m	355 115

Vorteile

- ideal für Abgas- oder Lüftungsleitungen bis 150 mm
- patentierte, exakt einstellbare Freilaufbremse mit Gurthalterung und Handgriff
- GFK 6,5 mm, flexibel
- eine grosse Auswahl an Bürsten finden Sie in unserem Webshop



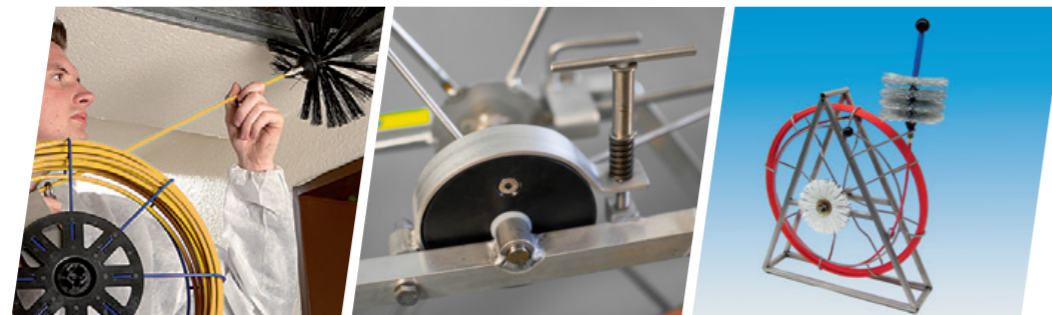
Bezeichnung	Art. Nr.
Saugspirale-Wasser KWL Länge 15 m komplett mit Kompakthaspel	629 100

- Adapter auf viele handelsüblichen Wasserauger
- GFK-Stange 15 m auf Kompakthaspel
- robuste Tragträsche



Vorteile

- direktes Absaugen dort wo sich die Wasseransammlung befindet
- keine Gefahr von Verschmutzungen am Gebäude
- kurvengängig ab 50 mm
- kein zusätzlicher Kompressor notwendig
- Saugleistung 4-8 Liter / 10 Min., abhängig von der Stärke des Sauggerätes
- minimale Restmenge, die im Rohr zurückbleibt



■ Bewährt in der Praxis.

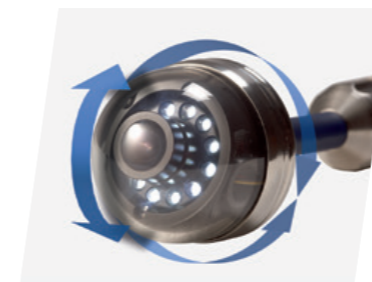
■ Weitere Haspeln finden Sie auf unserer Webseite!

Bösch Inspektionssysteme steht für perfekte Bildqualität dank digitalerameratechnik. Modernste Inspektionsgeräte für alle Bereiche im und am Gebäude. Mit hochauflösender HD-Technik, Kameraköpfen mit schwenk- und drehbaren Objektiven sowie mit Video-

endoskopen können Kamine, Abgasleitungen, Lüftungsanlagen, Abwasserrohre, Schächte und vieles mehr detailliert, und gestochen scharf inspiziert werden. Verdeckte Schäden werden sichtbar und können auch für gutachterliche Tätigkeiten dokumentiert werden.



■ **Robuster Koffer mit digitaler Kameratechnik.**



■ **Dreh- und Schwenk Fokussierung.**

Gestochen scharfe Bilder in HD-Qualität, eine Fokusfunktion, die genau die Stelle scharf stellt, auf die es ankommt, und eine praktische Steuerung des dreh- und schwenkbaren Kamerakopfes. Ideale Voraussetzungen für die Inspektion von Abwasserrohren, Abgas- und Luftleitungen oder Industrieanlagen.



■ **Lage und Winkelanzeige lässt den Benutzer immer erkennen, wo im Rohr oben und unten ist.**

■ **Ein Ortungssender im Kamerakopf ermöglicht jederzeit eine punktgenaue Funkortung.**



■ **Fokussierung auf die wirklich wichtigen Details.**



■ **Vielseitig einsetzbar: Die Kamera ist ein unerlässliches Hilfsmittel in verschiedenen Bereichen der Schadensanalyse, Gebäudediagnostik und Überprüfung industrieller Anlagen.**



■ **Robuste Geräte, in der Praxis erprobt.**



■ **Ein umfangreiches Zubehörprogramm ermöglicht fast jede Inspektion.**

Druckluft-Reinigungssystem Tornado mit integrierter Desinfektion

Druckluft-Reinigungssysteme mit Axial- oder Rechtwinkelantrieb säubern mit kräftigen Bürsten staubbelastete Lüftungskanäle.

Die Bürsten werden mit einem robusten Druckluftschlauch in den Kanal eingeschoben. Der Schlauch ist auf einer Schlauchhaspel aufgewickelt und kann je nach Bedarf oder Einsatzlänge aus der Haspel gezogen werden. Die Druckluft wird durch die Haspel in den Schlauch geführt. Dadurch kann auf engstem Raum gearbeitet werden. Der Druckluft-Motor eignet sich ausgezeichnet für die Reinigung von verschmutzten eckigen oder runden Kanälen. Seine Vorteile zeigt er bei industriellen Lüftungskanälen mit einem über 250mm grossen Rohrquerschnitt.

Mit der Zeitschaltautomatik für die Drehrichtung wird ein Hin- und Herpendeln der Bürste im Rechteckkanal bewirkt. So wird auch eine perfekte Reinigung in grossen rechteckigen Kanälen erzielt und das in nur

einem Arbeitsschritt. Bei der innovativen Konstruktion wurde vor allem auf Robustheit und ein geringes Gewicht (30kg) geachtet. Das Gestell ist aus Aluminium und kann über zwei Gummiräder sehr gut transportiert werden. Zum Betrieb des Druckluftmotors werden 300l/min bei 6 Bar benötigt. Diese Luftmenge wird mit einem mobilen Kompressor erzeugt. Standardlängen für den Schiebeschlauch sind 25m und 40m.

Optional lässt sich der Tornado ferngesteuert ein- und ausschalten. Dies erlaubt die einfache Bedienung von einer Person, die beispielsweise auf einer Leiter steht.

Mit einer integrierten Versorgungsleitung und speziell feinen Düsen ist auch die Desinfektion der Kanäle sehr einfach.

Weitere interessante Werkzeuge zur Desinfektion finden Sie auf den Seiten 38, 44 und 46.



Vorteile

- für runde und rechteckige Lüftungskanäle
- bogengängig, grosse Auswahl an Bürsten
- pneumatischer Bürstenmotor mit links/rechts Drehrichtung
- Rechteckkanal wird in einem Durchgang gereinigt (Zeitschaltautomatik)
- integrierte Desinfektionsleitung
- optional mit Fernsteuerung für Ein-Mann-Bedienung



Zubehör zu Tornado Reinigungssystem

Bürsten

Bösch bietet Ihnen eine grosse Auswahl an Bürsten für runde und rechteckige Kanäle von 150mm bis 1200mm Rohrquerschnitt an. Die Bürsten überzeugen durch eine hohe Besatzdichte. Die Härte und das Besatzmaterial der Bürsten ändert je nach Verwendungszweck.



T-Adapter für Rechteckkanäle

Mit dem Rechtwinkelgetriebe können Rechteckkanäle auch in Kanalrichtung ausgebürstet werden. Die Bürsten können dem jeweiligen Kanalquerschnitt angepasst werden.



Unterdruck-Zentrierplatten

Unterdruckplatten sorgen für mittige Zentrierung der Bürste im Kanal aber auch für einen erheblich grösseren Unterdruck, was wiederum den Abtransport der Verunreinigungen extrem begünstigt. Die Reinigung muss unter gleichzeitiger Absaugung erfolgen.



■ Pneumatische Zentriervorrichtung für grosse Rohrquerschnitte. Diese passt sich automatisch dem Rohrquerschnitt an.



LRS-Lüftungsreinigungssystem

Die LRS-Lüftungswellen werden mit einer Bohrmaschine angetrieben. Mit rotierenden Bürsten können im Rechts- und Linkslauf, durch langsames einschieben der Welle, runde oder eckige Kanäle gereinigt werden. Die Reinigung sollte unter gleichzeitiger Absaugung erfolgen. Die Zeit für Transport und Installation des Reinigungsgerätes ist sehr gering und auch der Einsatz in engen Räumlichkeiten ist gut gewährleistet.



Speziell entwickelte Schiebekupplungen erlauben ein schnelles und unkompliziertes Auswechseln von Verlängerungen und Reinigungsbürsten. Diese lösen sich auch bei kurzen Intervallen mit unterschiedlichen Drehrichtungen nicht aus der sicheren Verankerung und garantieren wirtschaftliches Arbeiten.

Durch die unterschiedlichen Wellenausführungen ist das LRS-Lüftungsreinigungssystem sehr vielseitig und kann für Kanäle von 10 bis 80cm Rohrquerschnitt eingesetzt werden. Eine grosse Auswahl an Bürsten sorgt für gründliche Reinigungsergebnisse.

LRS-Lüftungswelle halbflexibel

Die LRS-Lüftungswelle halbflexibel eignet sich besonders für längere Kanalsysteme mit Rohrquerschnitten bis ca. 80cm. Die Wellenseele besteht aus



einer sehr robusten 3-fach gedrehten Federstahlachse 8mm und wird mit einer maximalen Länge von 15m gefertigt. Mehrere Wellen können mit einer Schiebekupplung einfach verbunden werden.

LRS Lüftungswelle flexibel

Die LRS Lüftungswelle flexibel eignet sich besonders für kürzere verwinkelte Kanalverläufe mit Rohrquerschnitten bis ca. 20 cm. Die Wellenseele besteht aus einem sehr flexiblen und robusten



Stahlseil 10 mm. Alle Endstücke sind möglichst kurz gehalten um eine optimale Kurvengängigkeit zu gewährleisten. Eine Koppelung mit einer halbflexiblen Welle ist möglich.

LRS-Spezialnylonbürsten

Mit unseren Bürsten decken Sie Kanalquerschnitte bis ca. 80cm ab (runde und eckige Kanäle). Optimale Gleiteigenschaften bei kleinen, verwinkelten Kanalquerschnitten garantieren speditives und gründliches



Reinigen. Bei grösseren Kanälen kommen Nylonbürsten mit zwei verschiedenen Durchmessern und einer Kombination von unterschiedlichen Borsten zum Einsatz.

Starterkit für den preisgünstigen Einstieg in die professionelle Lüftungsreinigung

Wir als Hersteller fertigen für Sie auch Sondermasse, z.B. 120 cm Ø für Fallrohre oder verwenden Besatzmaterial, das auf Ihre Bedürfnisse abgestimmt ist.



Bezeichnung	Art. Nr.
-------------	----------

LRS-Lüftungsreinigungs-Einsteigerset	622 148
---	---------

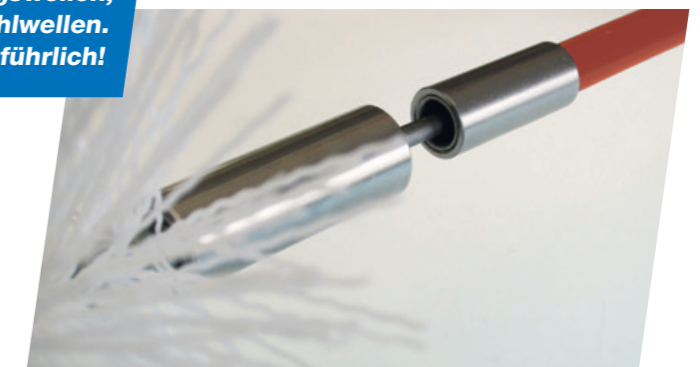
- Klemmstück PU8 / PU10 für Bohrmaschine
- Wellenanschlussstück PU8 / PU10 Antrieb
- Lüftungswelle PU8 / 6 m + 12 m halbflexibel
- Klemmstück für Luftkanal-Bürsten 6 Stück
- Luftkanal-Bürsten 15 cm
- Luftkanal-Bürsten 20 cm
- Luftkanal-Bürsten 25 cm
- Luftkanal-Bürsten 30 cm
- Luftkanal-Bürsten 40 cm
- Luftkanal-Bürsten 50 cm
- Ersatzschrauben

Set ohne Bohrmaschine und Transportkruz



■ Kompakt und flexibel in der Anwendung.

Gerne fertigen wir für Sie auch andere Reinigungswellen, z.B. sehr leichte Eindraht-Federstahlwellen. Kontaktieren Sie uns, wir beraten Sie gerne ausführlich!



■ Leicht zu transportieren

Spider-Mob LRS

Der Spider-Mob LRS wird verwendet zur Luftkanal- und Rohrreinigung. Rohre ab \varnothing 150 bis 800 mm können gründlich gereinigt und auf Hochglanz poliert werden. Rückstände wie Staub, Erde, leichtes Fett

und andere Verschmutzungen lassen sich einfach entfernen. Die Reinigung erfolgt unter fortlaufender Rotation. Der Spider-Mob LRS kann in der Waschmaschine mit 60°C gewaschen werden.



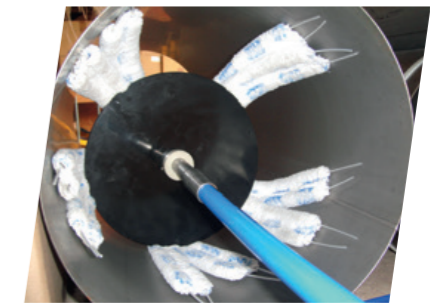
Verschaffen Sie sich einen Vorteil und überzeugen Sie Ihre Kunden durch wirklich saubere Lüftungsrohre.



■ Mob-Einlage LRS mit Verstärkungsprofilen.



■ Hochglanz für Lüftungskanäle.

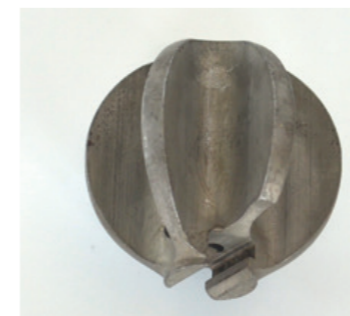


Bezeichnung	Art. Nr.
Spider-Mob LRS für Rohre von 150-300 mm (Set à 2 Stk)	622 361
Anschlusselement Spider-Mob LRS	622 230
Zentrierplatten Spider-Mob LRS 170 / 225 mm	622 231

Weitere Dimensionen auf Anfrage!

Rohrfräser-LRS

Befinden sich hartnäckige, krustige oder stopfende Ablagerungen im Rohr? Hier könnte der Rohrfräser-LRS weiterhelfen. Ablagerungen von Bauschaum oder Rückstände von Beton lassen sich aus den Lüftungsrohren entfernen. Der Fräser lässt sich direkt auf die robuste LRS-Lüftungswelle montieren. Durch seine kugelförmige Form gleitet er perfekt um Kurven im Rohrverlauf. Der Fräskopf ist kleiner als der Rohrquerschnitt und schlägt unter laufender Rotation mit seinen messerscharfen Kanten an die Rohrwandungen. Dabei löst er Ablagerungen wie Rückstände von Beton. Anschliessend können diese mit einer Bürste aus dem Rohr gewischt werden. Beschädigungen der Rohrwände oder Überlastung der Reinigungswelle sind durch die grobe Art der Reinigung nicht ausgeschlossen. Der Fräser kann aber vielfach als letztes Hilfsmittel vor grösseren baulichen Reparaturen bewahren.



Bezeichnung	Art. Nr.
Kugelkopf-Fräser 40 mm	622 235

Innovative und preiswerte Prüf- und Messgeräte vom Spezialisten ... wenn's um die Energieeffizienz von Gebäuden geht.

Sie prüfen und messen mit unseren Geräten:

- Luftfeuchte
- Wärmeverluste
- Wandfeuchte, Schimmel verhindern
- CO², Raumluftqualität verbessern
- Gaslecksuche
- CO
- Strömungsgeschwindigkeit
- Dichtheit
- Loggen von Messdaten
- Energieberatung
- Gebäudedichtheit
- Oberflächentemperatur
- Materialfeuchte
- Taupunkt
- Differenzdruck
- Lufttemperatur
- Kältebrücken
- Schall
- Dichtheit von Lüftungsanlagen
- usw.



■ Differenzdruck Messgeräte, auch zur Feindruckmessung.



■ Materialfeuchte – Messgeräte Zur genauen Bestimmung der Feuchte in Holz- und Baustoffen.



■ Visualisierung von Luftströmungen (Nebelpistole)



■ Volumenstrommessung und Luftqualität Einfachste Geräte zur Messung bei RLT-Anlagen und Wohnraumlüftungen.



■ Klimamessgeräte Lufttemperatur, Luftfeuchte, CO₂, CO, Taupunkt



■ Messkoffer Energieeffizienz Energiesparpotentiale aufdecken.

Druckluftdüsen KWL

Bei stark verwinkelten Rohrsystemen können intelligente Druckluftdüsen eingeführt werden. Die Düsen werden durch einen flexiblen Schlauch in den Kanal geführt. Die Ausrichtung und Vorwärtsbewegung der Düsen erfolgt über eine gezielte Anordnung der Bohrungen im Düsenkörper. Der Staub wird dabei von der Kanalwand geblasen. Die Reinigung erfolgt mit gleichzeitiger und ausreichender Absaugung. Klebriger Staub wird nicht oder nur unzureichend entfernt. Die Düsen werden vor allem bei der Reinigung von kontrollierter Wohnraumlüftung eingesetzt, da das Einfahren in das Rohrsystem auch bei engen Platzverhältnissen gut möglich ist.

Bezeichnung	Art. Nr.
Drucklufthassel Industrie im Set – 25 m	628 111
<ul style="list-style-type: none"> ■ kräftige Ausführung für grosse Rohrquerschnitte ■ auch für Rechteckkanäle ■ Luftverbrauch bei 6 Bar / 450L ■ Spezial – Druckluftschlauch 15 mm / Länge 25 m ■ Set mit 2 Düsen 30 mm, inkl. Ersatzklemme 	

Bezeichnung	Art. Nr.
Kugelhahn beidseitig mit Druckluftanschlüssen	628 405
<ul style="list-style-type: none"> ■ zur stufenlosen Regulierung des Düsendrucks 	

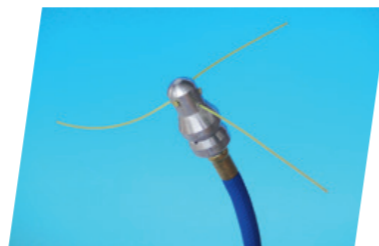
Bezeichnung	Art. Nr.
Druckluftdüsen 20mm im Set mit Haspel/Länge 20m	628 107
<ul style="list-style-type: none"> ■ Düsendurchmesser 20mm ■ Luftverbrauch bei 6 bar / 360L ■ für kleine Rohrquerschnitte, für Rundkanäle ■ Schlauchdurchmesser 10.2mm ■ mit Abrollhaspel ■ Set mit 2 Düsen inkl. Ersatzklemme 	



■ Druckluftdüsen 20 mm im Set mit Haspel.



■ Helikopterdüse rotierend.

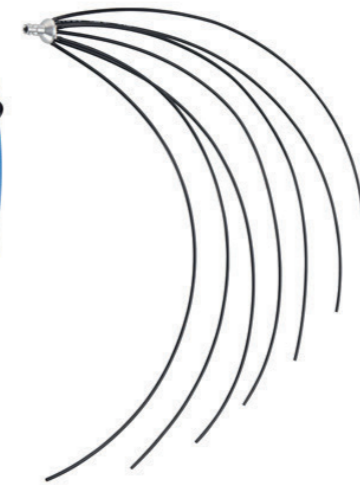


■ Düse im Einsatz.



Druckluftpeitsche Profiset

Die einfache Handhabung mit dem Drucklufthassel erleichtert das Arbeiten wesentlich – Peitschendüsen werden vor allem für mittlere und grosse Kanalquerschnitte verwendet. Die herumwirbelnde Luftpeitsche reinigt besonders gründlich und schonend, es können sogar innen isolierte Kanäle bearbeitet werden. Die Einsatzlänge beträgt maximal 10m.



■ Schlauchtrommel 20m.



■ Führungskugel für Luftpeitsche.



Geeignet für eckige oder runde Lüftungsrohre, vor allem für grössere Kanalquerschnitte.

Bezeichnung	Art. Nr.
Druckluftpeitsche Profiset	628 127
<ul style="list-style-type: none"> ■ DH 420 Drucklufthassel ■ 10m Druckluftschlauch GFK verstärkt inkl. Absperrhahn ■ Luftverbrauch bei 6 bar/280L ■ Schlauchtrommel Druckluft mit 20m Schlauch ■ Druckluftpeitsche 7-fach 50cm lang ■ Führungskugel ■ Tragtasche für Haspel und Peitsche 	

■ Robuste und leichte Tragtasche für Haspel und Peitsche.



Für Wohnraumlüftungen

Zur Absaugung aufgewirbelter Verschmutzungen sollte bei der Reinigung eine Luftströmung von 10 m/s bis zu 15 m/s im Luftkanal vorhanden sein, um den Staub optimal aus dem Kanal zu entfernen. Dafür werden leistungsfähige Gebläse an den Kanal angeschlossen. Die Saugleistung der Ventilatoren muss dabei dem entsprechenden Kanal angepasst werden. Es können mehrere Anlagen über ein Y-Stück miteinander gekoppelt werden.

Unser Sortiment umfasst verschiedene leistungsfähige Absaugsysteme. Das geringe Gewicht, aber auch die kleine Bauweise zeichnen die Geräte aus. Sämtliche Systeme sind treppengängig.

Wir liefern auf Anfrage auch statisch ableitende Geräte.

Sauberer geht's nicht mehr...
2 Filterstufen, ein Vorfilter, und ein hoch effizienter Feinstaubfilter sorgen für geringe Kosten und eine maximale Luftqualität. Ein Folienschlauch befördert optional die Restluft ins Freie. Ein Einsatz an sehr sensiblen Orten, wie Spitäler, Labors und Schulzimmern ist somit bestens gewährleistet

klein – fein – robust
... das ideale Einsteigergerät für Wohnraumlüftungen

SFU-10, eine moderne Absaug- und Filtereinheit kompakt, kombiniert in einem Gerät.

Maximale Mobilität... keine schweren Absaugboxen mehr schleppen. Mit einer Hand die SFU-10 auf Rädern, über die Schulter den Saugschlauch, und mit der anderen Hand die Reinigungswelle. Mit nur 23.5 kg und sehr kleinen Abmessungen kann die SFU-10 auch in kleinsten Räumen verwendet werden, dies sowohl stehend als auch liegend.

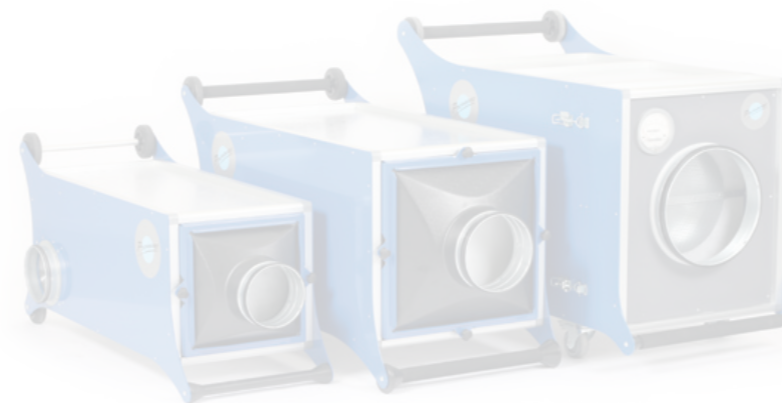


SFU-10
Maximale Mobilität

einzigartig – kraftvoll – sauber

SFU-25 und SFU-50, kräftige Absaug- und Filtereinheiten, für Wohnraumlüftungen KWL sowie für die Anwendung in Büro- und Geschäftshäusern

Moderne 230V-EC-Motoren garantieren höchste Leistung bei geringer Stromaufnahme. Worauf der Profi gewartet hat... die stufenlos verstellbare Drehzahl ermöglicht eine präzise Abstimmung für kleine und mittlere Lüftungskanäle. Beide Geräte sind sowohl stehend als auch liegend anwendbar..



stufenlose Drehzahlregulierung 10-100 %



Weitere Modelle auf Anfrage lieferbar.

Typ	Netzanschluss	Saug-Schlauch	Dimensionen	Gewicht	Luftleistung	Druck	Luftgeschwindigkeit	Vorfilter	Feinfilter
SFU-10	230V/10A	160	56x112x46	23.5 kg	1 000 m³/h	780 Pa	2 Stufen Schaltung	G3	F7
SFU-25	230V/10A	200	71x118x56	34 kg	2 500 m³/h	1050 Pa	stufenlos regulierbar	G3	F7
SFU-50	230V/10A	200 / 315	87x118x61	k.A.	4 500 m³/h	1100 Pa	stufenlos regulierbar	G3	F7

Kräftige und kompakte Modelle für die Industrie mit modernster EC-Motorentechnologie



■ **stehende und liegende Anwendung**



SU-100



SU-50

Bezeichnung	Art. Nr.
SU-100	631 220
■ 400V/16A	
■ Schlauch 315 mm	
■ Luftleistung 10000 m ³ /h	
■ Druck 2200 Pa	
■ 59 x 98 x 66 cm (LxHxB)	
■ Gewicht: 55 kg	

Bezeichnung	Art. Nr.
SU-50	631 210
■ 230V/10A	
■ Schlauch 315 mm	
■ Luftleistung 5000 m ³ /h	
■ Druck 1100 Pa	
■ 56 x 87 x 61 cm (LxHxB)	
■ Gewicht: 40 kg	

Der abgesaugte Staub oder Schmutz wird in Filtern aufgefangen. Das Filtersystem (Filterfläche) wird der Absaugleistung der Staubfalle angepasst. Alle Geräte verfügen über mindestens 2 Filterstufen und eine zusätzliche Abluftleitung ins Freie. Dabei werden professionelle Flach- und Taschenfilter mit möglichst grosser Filterfläche verwendet. Somit ist auch das Arbeiten in heiklen Bereichen jederzeit möglich.

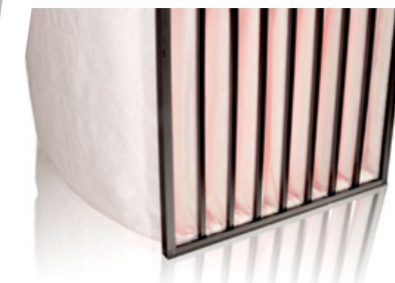
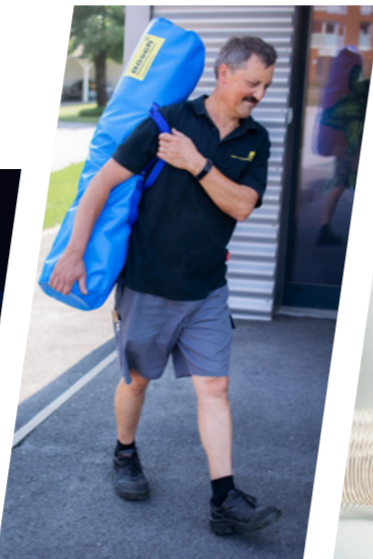
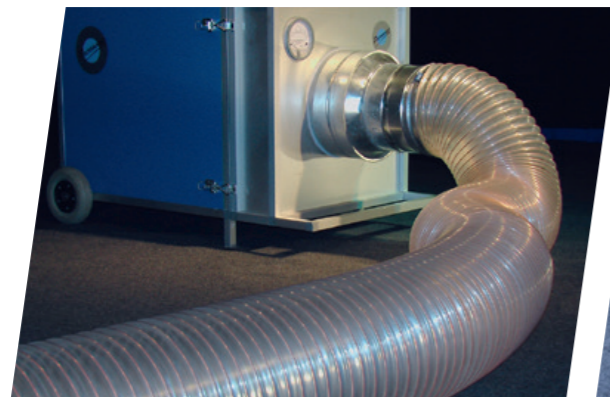
Die richtige Filterwahl ist entscheidend für eine lange und kostengünstige Betriebszeit.

Typ	Daten
F-50	Luftleistung 4300 m³/Std ■ Gewicht: 30 kg ■ Dimensionen: 90 x 75 x 65 cm
F-100	Luftleistung 8600 m³/Std ■ Gewicht: 45 kg ■ Dimensionen: 90 x 140 x 65 cm



F-100

F-50



■ **Passende Filter und Schläuche für jede Anwendung. Mehrere Filterstufen bei sämtlichen Systemen.**

Softsprayer UP2011

Gerät zur Desinfektion von Lüftungsleitungen, Sprühreinigung und Neutralisation von Abgasleitungen. Der Schlauch mit Glasfaserverstärkung ist 15 m lang. Dank seiner flexiblen Ausführung meistert er mehrere Bogen. Ein Drehverteiler mit Freilaufbremse sorgt für komfortables Abrollen der Stange vom Haspel. Eine Leitspitze mit Zentrierbürste und eine verstellbare Düse befinden sich am Schlauchende. Mit der Düse lässt sich die gewünschte Sprühmenge genau dosieren.

Vorteile

- Desinfektion und Reinigung von Lüftungskanälen (KWL)
- alkalische Reinigung von Abgasleitungen
- Druckluftreinigung von Lüftungskanälen (optional)

Optional bieten wir Spezialdüsen für die Desinfektion von Lüftungsleitungen an. Diese setzt man zum sparsamen Besprühen und Desinfizieren von Lüftungskanälen bei kontrollierten Wohnraumlüftungen ein. Die Hohlkegeldüse garantiert einen sehr geringen und gezielten Verbrauch des Desinfektionsmittels. Düsen und Zentrierbürsten sind einfach von Hand austauschbar.

Lieferumfang

Art.Nr. 621 115

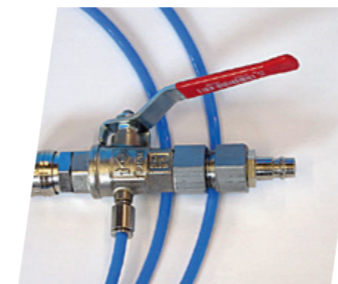
Softsprayer UP2011: Sprühreinigung und Neutralisation von Abgasleitungen

- verstellbare Sprühdüse
- Zentriereinheiten 45 mm / 100 mm
- Schwammgarnitur mit Haltescheiben
- ohne Mitteldruckreiniger
- ohne Desinfektionsdüse



Entlüftungseinheit Desinfektion: 3-Weg-Kugelhahn mit eingebautem LeitungsfILTER

Das Desinfektionsmittel wird nach dem Druckabbau direkt über einen Schlauch in den Kanister zurückgeführt. Dies bewirkt einen sofortigen Druckabbau in der Förderleitung.



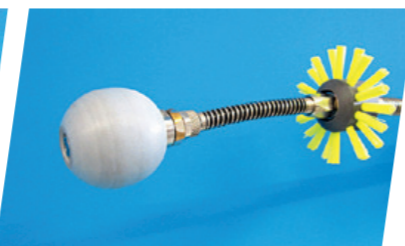
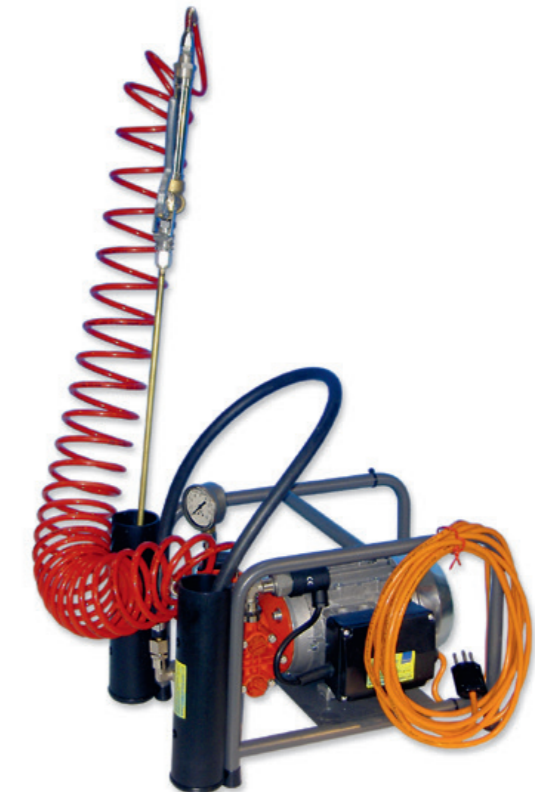
Desinfektionsmittel für Lüftungsanlagen

Mit dem Softsprayer wird das Desinfektionsmittel sehr fein in die sauberen und trockenen Rohre versprüht. Wichtig ist, das Mittel gut einwirken zu lassen und danach die Anlage zu lüften. Dadurch wird eine nachhaltige Wirkung erreicht. Ohne Wasserstoffperoxid, somit besteht keine Gefahr von negativen Reaktionen auf metallischen Oberflächen. Erhältlich im Kanister zu 5l.



Bezeichnung	Art. Nr.
Entlüftungseinheit Desinfektion	621 220
Desinfektionsmittel für Lüftungsanlagen	634 601
Spezialdüsen Desinfektion 45 mm	621 210

Der gewünschte Druck wird mit dem P15 Mitteldruckreiniger (220V/0.6 PS/16 Bar) erzeugt. Ein tragbares Modell mit Druckverstellung von 0 bis 15 Bar. Mit 1,4-Meter-Bottich-Saugschlauch und Kunststoff-Spritzschlauch sowie Pistole auch zum direkten Besprühen von verschmutzten Abschnitten wie z. B. Lüftungsgittern.



■ Spezialdüse Desinfektion 45 mm.

■ Desinfektionsdüse mit Schwamm.

■ Desinfektionsdüse mit Zentrierbürste.

Das Bösch Team steht Ihnen mit fundiertem Fachwissen und praktischen Erfahrungen gerne zur Seite. Dafür nehmen wir uns Zeit und helfen Ihnen bei den ersten Schritten in der Lüftungsreinigung.



Praxiskurse

Gleichzeitig bieten wir Ihnen die Möglichkeit für eine Einschulung in Ihrem Hause. Unsere Reinigungs-Profis kommen zu Ihnen und helfen Ihnen in der Praxis bei Ihren ersten Aufträgen. Unsere Erfahrung zeigt, dass gerade diese praxisnahe Art der Einschulung von unseren Kunden sehr geschätzt wird.

Wir bieten zusammen mit dem Lüftungsverband Schweiz praxisbezogene Einführungskurse für Sie und Ihr Personal an. Das Schulungszentrum in Meiringen bietet beste Voraussetzungen für eine praxisnahe Einschulung und Weiterbildung. Dazu gehören praktisches Grundwissen, Wartung und Unterhalt, Reinigung, Kalkulation, Hygieneschulung nach SWKI, die in Theorie und Praxis besprochen werden.

Es wird ein Grundkurs und ein ausführlicher Einführungskurs angeboten. Unsere anerkannten Referenten, verfügen über eine langjährige Erfahrung in Ihren Spezialgebieten. Diese geben Ihnen neben ihrem Wissen auch praktische Tipps und Tricks weiter.



MINERGIE®
Fachpartner

Der erfolgreiche Absolvent des Kurses ist berechtigt die MINERGIE® - Fachpartnerschaft der Kategorie Hygiene / Lüftung zur erlangen

Abdichtballone

Bei der Luftkanalreinigung werden Abdichtballone verwendet, um einerseits schon gereinigte Abschnitte vor neuer Verschmutzung zu schützen und andererseits den Unterdruck im Kanalsystem zu erhöhen. Dabei werden gewisse Abschnitte mit den Ballonen abgedichtet.

Ein Reissverschluss in der Ballonhülle ermöglicht eine eventuelle Reparatur durch den Anwender. Dies reduziert die Betriebskosten erheblich, da bei einer Beschädigung nur noch der Innenballon ersetzt werden muss. Ersatzballone der entsprechen Grösse können nachbestellt werden.



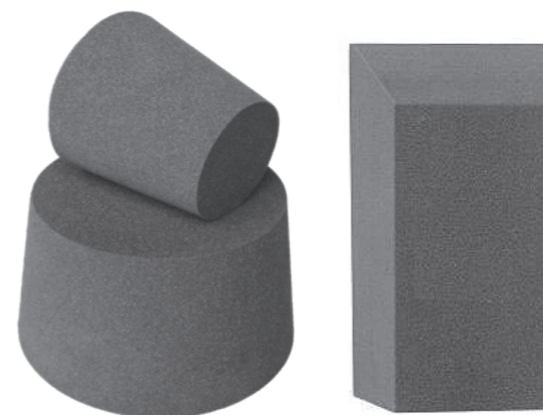
Vorteile

- robuste Schutzhülle
- extrem hohe Materialstärke
- Reissverschluss in der Hülle, zum selber reparieren
- Grössen von 400 bis 1000mm Durchmesser
- kostengünstig

Bezeichnung	Art. Nr.
Abdichtblasen im Set 100-250 mm (Gummi ohne Hülle)	642 201
Abdichtballon 400 mm mit Schlauch und Kugelhahn	642 205
Abdichtballon 600 mm mit Schlauch und Kugelhahn	642 206
Abdichtballon 800 mm mit Schlauch und Kugelhahn	642 208
Abdichtballon 1000 mm mit Schlauch und Kugelhahn	642 210

Abdichtelemente aus Schaumstoff

Elemente für runde und eckige Kanäle, aus kräftigem und dichtem Schaumstoff für verschiedene Kanaldurchmesser.



Abdichtelemente rund	Art. Nr.
Durchmesser 110-150 mm	642 240
Durchmesser 170-210 mm	642 242
Durchmesser 230-270 mm	642 244

Abdichtelemente eckig	Art. Nr.
Eckig 120x120 mm / 190x190 mm	642 250
Eckig 180x180 mm / 250x250 mm	642 251
Eckig 220x220 mm / 290x290 mm	642 252
Eckig 270x270 mm / 340x340 mm	642 253

Schaumreinigungsgeräte

In Dunstabzugsanlagen lagern sich Fette, Öle und auch Russ ab. Dies erhöht die Brandgefahr durch Selbstentzündung oder Flammenüberschlag. Die Ablagerungen führen zur Beeinträchtigung der Hygiene und Verengung des Querschnitts, was zu einem Druckabfall in den Kanälen führt. Das Schaumreinigungsgerät eignet sich hervorragend zur Säuberung gewerblicher und nichtgewerblicher Dunstabzugsanlagen. Es überzeugt durch seine Handlichkeit sowie Benutzerfreundlichkeit. Mit dem langen Schlauch des Schaumreinigungsgerätes können selbst Verschmutzungen an schwer zugänglichen Stellen mühelos gesäubert werden. In Verbindung mit EDW oder PDW können Abschnitte bis zu 40 m bearbeitet werden. Das Gerät produziert den Schaum mittels Druckluft über einen anzuschliessenden Kompressor. Es wird dazu mit einem geeigneten Reinigungsmittel gefüllt. Der Schaum wird anschliessend mit der Schaumlanze auf die zu säubernden Stellen aufgetragen. Nach einer kurzen Einwirkzeit lösen sich die Fette/Öle, welche dann leicht z.B. mit einem Schwamm entfernt und nur noch abgespült werden müssen. Zum Schutz des Arbeitsbereichs ist dieser im Vorfeld grossflächig mit einer Folie abzudecken.



■ **Indu-Matic:** Schaumreiniger mit 20l Druckflasche, für Anschluss an separaten Kompressor.



■ **Foam-Matic:** Mobiles Schaumgerät für Reinigung und Desinfektion.



■ **Cleaner 20:** Schaumgerät mit integriertem Kompressor 230V/50Hz.

Vorteile

- weniger Chemie als bei herkömmlichen Nassreinigungsverfahren
- umweltverträglicher und kosteneffektiver
- bearbeitete Fläche bleiben durch den Schaum erkennbar
- Schaum haftet und erhöht die Einwirkzeit des eingesetzten Reinigungsmittels
- auch tote Ecken lassen sich mühelos einschäumen



Bezeichnung	Art. Nr.
Cleaner 20 Schaumgerät mit integriertem Kompressor 230V / 50Hz	637 128
Indu-Matic Edelstahl-Schaumgerät für Reinigung und Desinfektion	637 125
Foam-Matic mobiles Schaumgerät für Reinigung und Desinfektion	637 130

EDW Reinigungsgerät für Rohre, zum Waschen und Desinfizieren

Desinfektion von Lüftungsrohren

Das Rohr zuerst sauber mit einer passenden Bürste reinigen, dann mit der Desinfektionsdüse und einem zugelassenen Desinfektionsmittel einsprühen. Das Mittel lässt sich dosiert und sparsam auftragen. Durch das Einreiben der Oberfläche mit einer sauberen Bürste sorgen Sie für eine perfekte Verteilung und Einwirkung. Mit rotierenden Wischmobs können Sie die Oberfläche am Schluss perfekt polieren.

Reinigung von fettbelasteten Rohren

Ideal für fettverschmutzte Lüftungsrohre bei kleinen bis mittelgrossen Industrieküchen. Mit der Schaumdüse schäumen Sie die Oberfläche der Rohrwand ein, gleichzeitig massieren Sie den Schaum mit der Bürste kräftig ein. Dies ist sowohl im Rechts- als auch im Linkslauf möglich. Durch das Bürsten entstehen Poren in der verschmutzten Oberfläche. So erreichen Sie eine Tiefenwirkung des Reinigungsmittels. Das Ergebnis verbessert sich durch das Einbürsten entscheidend. Zur Verfügung stehen Bürsten in unterschiedlichen Stärken und Durchmessern. Sehr starke Fettschichten müssen vorgängig manuell entfernt werden. Nach dem erfolgreichen Waschvorgang können Sie das Rohr mit einer weiteren Düse sehr einfach ausspülen.

- Einsprühen
- Schäumen
- Bürsten
- Spülen
- Desinfizieren
- Polieren
- bis Rohrdurchmesser 315 mm
- Schlauchlänge 15 m

Bezeichnung	Art. Nr.
-------------	----------

EDW 15 Basis-Set Desinfektion	634 100
--------------------------------------	---------

- Reinigungsgerät mit Schlauch 15m, Aluminiumrahmen
- Bürstengerät für Rohre, zum Waschen und Desinfizieren
- mit Zubehör

Bezeichnung	Art. Nr.
-------------	----------

EDW 15 Basis-Set Fett	635 020
------------------------------	---------

- Reinigungsgerät mit Schlauch 15m, Edelstahlrahmen
- Bürstengerät für Rohre, zum Waschen und Desinfizieren
- mit Zubehör



■ Reinigung mit dem Spider-Mob.



Anwendungen

Desinfizieren von Kanälen, Rohren und Rinnen bis Durchmesser 315 mm

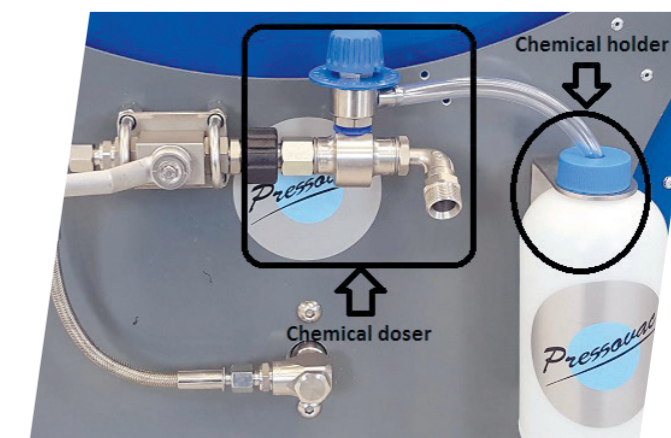
Waschen fettverschmutzter Rohre in kleinen und mittelgrossen Industrieküchen

Waschen anderer Rohre (z.B. Wäscheabwurf in Spitälern oder Hotels, Abgasleitungen)

Reinigen von Lüftungskanälen mit trockenen Staubablagerungen, Brandschadensanierung

Vorteile

- lässt sich von nur einer Person bedienen
- funktioniert ohne Druckluft
- kompatibel mit den meisten Hochdruckreinigern bis 90 °C
- einstellbare Drehrichtung der Bürste
- Funkfernbedienung zum Starten, Stoppen und Richtungswechsel
- einstellbare Dosierung von chemischen Lösungen (optional)
- Funkfernbedienung zum Ein-/Ausschalten der Zufuhr von Wasser/chemischer Lösung (optional)



■ Genaue Dosierung des Reinigungsmittels.



PDW Bürstengerät für Rohre und Kanäle, zum Waschen und Desinfizieren

Desinfektion von Lüftungsrohren

Das Rohr zuerst sauber mit einer passenden Bürste reinigen, dann mit der Desinfektionsdüse und einem zugelassenen Desinfektionsmittel einsprühen. Das Mittel lässt sich dosiert und sparsam auftragen. Durch das Einreiben der Oberfläche mit einer sauberen Bürste sorgen Sie für eine perfekte Verteilung und Einwirkung. Mit rotierenden Wischmobs können Sie die Oberfläche am Schluss perfekt polieren.

Reinigung von fettbelasteten Rohren

Ideal für fettverschmutzte Lüftungsrohre bei grösseren Industrieküchen. Mit der Schaumdüse schäumen Sie die Oberfläche der Rohrwand ein, gleichzeitig massieren Sie den Schaum mit der Bürste kräftig ein. Dies ist sowohl im Rechts- als auch im Linkslauf möglich. Durch das Bürsten entstehen Poren in der verschmutzten Oberfläche. So erreichen Sie eine

Tiefenwirkung des Reinigungsmittels, dies spart Zeit und Geld. Das Ergebnis verbessert sich durch das Einbürsten entscheidend. Zur Verfügung stehen Bürsten in unterschiedlichen Stärken und Durchmessern. Sehr starke Fettschichten müssen vorgängig manuell entfernt werden. Nach dem erfolgreichen Waschvorgang können Sie das Rohr mit einer weiteren Düse sehr einfach ausspülen.



Bezeichnung	Art. Nr.
-------------	----------

PDW 25-A Basis-Set Desinfektion	634 200
--	---------

- Reinigungsgerät mit Schlauch 25m, Edelstahlrahmen
- für grössere Rohrquerschnitte, zum Waschen und Desinfizieren
- mit Zubehör

Bezeichnung	Art. Nr.
-------------	----------

PDW 25-A Basis-Set Fett	635 120
--------------------------------	---------

- Reinigungsgerät mit Schlauch 25m, Edelstahlrahmen
- für grössere Rohrquerschnitte, zum Waschen, Desinfizieren, Sprühen, Schäumen, Bürsten und Spülen
- mit Zubehör

- Einsprühen
- Schäumen
- Bürsten
- Spülen
- Desinfizieren
- Polieren
- Rohrdurchmesser von 200 bis 800 mm
- Schlauchlänge 25/30/40 m

Vorteile

- robust und leicht zu bewegen
- arbeitet in Kombination mit Hochdruckreinigern bis 90°C
- kräftiger Druckluftmotor sorgt für die Bürstenrotation
- T-Adapter zur Reinigung von rechteckigen Kanälen
- einstellbare Drehrichtung der Bürste
- Funkfernbedienung zum Starten und Stoppen inkl. Richtungswechsel (optional)
- einstellbare Dosierung von chemischen Lösungen (optional)
- Funkfernbedienung zum Ein-/Ausschalten der Zufuhr von Wasser/chemischer Lösung (optional)



Anwendungen

Waschen fettverschmutzter Rohre und Kanäle in grossen Industrieküchen

Desinfizieren von Kanälen, Rohren und Rinnen

Waschen anderer Rohre (z.B. Industrie-Einsatz, Abgasleitungen)

Reinigen von grösseren Lüftungskanälen mit trockenen Staubablagerungen, Brandschadensanierung

CombiShaft für Rohre, zum Waschen und Desinfizieren



Das Waschen und Bürsten von fettverschmutzten Kanälen bis 600 mm ist mit dem CombiShaft sehr einfach. Ebenso kann man mit feinen Düsen kürzere Rohrschnitte desinfizieren. Anschliessend wird die Oberfläche mit rotierenden Wischmobs poliert.

Das Gerät ist für vielseitige Einsätze in Gewerbe und Industrie, oder bei der Brandschadensanierung gut geeignet.

- **Einsprühen**
- **Schäumen**
- **Bürsten**
- **Spülen**
- **Desinfizieren**
- **Polieren**
- **bis Rohrdurchmesser 600 mm**
- **Schlauchlängen 3 m, 5 m oder 8 m**

Zur Verfügung stehen Bürsten in unterschiedlichen Stärken und Durchmessern.

Gerne beraten wir Sie und unterbreiten Ihnen ein Set-Angebot mit dem für Ihren Bedarf passenden Zubehör.



Bezeichnung	Art. Nr.
CombiShaft , ohne Bohrmaschine, Bürsten und Düsen	
CS-3 flexibel, 3 m	635 313
CS-5 flexibel, 5 m	635 315
CS-8 flexibel, 8 m	635 318
CS-3 halb-flexibel, 3 m	635 353
CS-5 halb-flexibel, 5 m	635 355
CS-8 halb-flexibel, 8 m	635 358

Vorteile

- kompatibel mit den meisten Hochdruckreinigern und Schaumgeräten
- Antrieb mit Bormaschine oder Akkuschauber
- Drehrichtung von Bürste und Mob, sowohl Links- als auch Rechtslauf
- Die Reinigungswelle ist in flexibler oder halbflexibler Ausführung erhältlich
- auch zum Bürsten von Luftkanälen mit trockenem Staub geeignet

Schaumintensivreiniger Art. Nr. 635 205 im 10l Kanister

Schaumreiniger für die Lebensmittelindustrie. Hochkonzentriertes, alkalisches Produkt mit intensiver Fett- und Eiweisslösekraft. Desinfizierende Wirkung durch Aktiv-Chlor. Bekämpft sehr wirksam Mikroorganismen (Bakterien und Pilze). Die Schaumstabilität bewirkt eine optimale Einwirkzeit des Produktes, auch an vertikalen Flächen und Decken. Nicht bei Aluminium verwendbar! Dieses Mittel ist sehr beliebt bei unseren Kunden.



Bei Verwendung vorab technisches Datenblatt und Sicherheitshinweise lesen!



Multireiniger-Forte Geel Art. Nr. 635 207 im 10l Kanister

Da die Wirkstoffe nicht wegfließen, ist das Reinigungsgel viel ergiebiger als der normale Fettlöser. Die Anwendung ist einfach: Sprühen Sie das Gel auf. Durch Einmassieren mit einer Bürste verstärken Sie die Wirkung. Lassen Sie nun das Gel für einige Minuten einwirken. Anschliessend lässt sich das Gel samt Fett einfach abspülen oder abwischen.

Vorteile

- Fettlöser mit Gelstruktur: Haftet auch kopfüber und senkrecht
- Speziell zur Reinigung von fettbelasteten Hauben, Kanälen und Agregaten
- Verwendung mit EDW oder P15, auftragen und gleichzeitig einmassieren
- Einfachste Anwendung: aufsprühen, verteilen, einwirken lassen, abspülen – fertig
- Dank innovativer Formel extrem ergiebig

Fogit Q – im 5l Kanister Raum- und Oberflächen-dekontamination Art. Nr. 634 601

Zur Raumdesinfektion / Sprühdeseinfektion von luftführenden Oberflächen in Bereichen mit hohen Anforderungen an Hygiene, wie Lebensmittel-Industrie, Gesundheitswesen, Wohnbereich, Klimaanlage usw. Fogit enthält kein Wasserstoffperoxid, somit besteht keine Gefahr von negativen Reaktionen auf metallischen Oberflächen. (Rosten, weisse Flecken durch Bildung von Zinkoxid)



Dichtheitsprüfung im Grossen Leckluftstrombereich von einzelnen Komponenten bis zu kompletten Lüftungs-Systemen mit mehreren 100 m²

Art. Nr. 603 310



- Dichtheitstests an Klimageräten, Lüftungsanlagen, Schaltschränken, Klimaschränken, Reinraumtechnik usw.
- Dichtheitsprüfung von Räumen
- Praxis- und Labormessungen an Bauteilen (z. B. OSB-Platten, Fenster)
- Kann in die Endkontrolle bei der Serienfertigung integriert werden.



Vorteile

- Zur Qualitätssicherung in der Fertigung und bei der Montage von Luftleitungen
- Geeignet für Dichtheitsprüfungen auch außerhalb des Klima- / Lüftungsbereichs
- Handliches Set mit großem Einsatzbereich

**Fragen Sie uns an.
Wir beraten ... und unterbreiten Ihnen ein
passendes Angebot!**

DTEST Staubflächendichte / Sauberkeitsgrad Art. Nr. 660 010

Bestimmung der Besenreinheit bzw. der Staubkonzentration einer raumlufttechnischen Anlage
schnelle und einfache Bestimmung und Beurteilung der Sauberkeit von luftführenden Oberflächen in raumlufttechnischen Anlagen und Geräten gem. VDI 6022 1.3 und DIN EN 15780
auch im Rahmen der Hygiene-Erstinspektion gem. VDI 6022 Blatt 1.1
zur Dokumentation vor und nach Reinigungsarbeiten auswiegen vor Ort – kein Labor erforderlich.



Schnelltest zur Bestimmung von Schimmelpilzen Art. Nr. 660 030

Mit dem Test Nr.1 können Sie innerhalb von 2 Minuten bestimmen, ob Material auf einer Oberfläche biologisch aktiv ist. Ist dies der Fall, so haben Sie es mit Schimmelpilzen, Hefen oder Bakterien zu tun. Die Oberfläche ist somit hygienisch nicht einwandfrei. Eine Desinfektion ist angesagt. Den Test Nr. 2 benutzen Sie, wenn Test Nr. 1 ein positives Resultat zeigt. Nun können Sie einfach und schnell analysieren, ob es sich beim Material um Schimmelpilz der Gattung Aspergillus ssp handelt. Wenn der Test positiv anspricht, lassen Sie den Schimmelpilz am besten von einer Fachperson entfernen.

- Schnelltest zur Bestimmung von organischem Material.
- Schnelltest zur Bestimmung von Aspergillus ssp
- Laboranalyse (falls der Kunde genau wissen will, um welchen Pilz es sich handelt)





Mess- und Reinigungssysteme



- **Messgeräte, robust + preiswert**
Für Druck, Feuchtigkeit, Temperatur, Dichtheit, Entfernung, Schall, Strömung, Thermografie, usw.



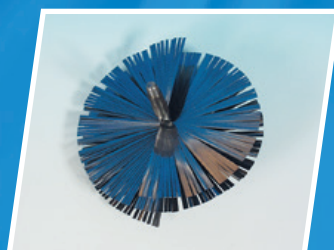
- **Universelle Inspektionssysteme**
Für Haustechnik, Heizungs- und Lüftungsanlagen, Abgasleitungen, Rettungswesen, etc.



- **Technische Endoskope**
Flexibel bis zu einer Länge von 2 m. Zur Inspektion von Hohlräumen, Zwischendecken und Wärmetauschern.



- **Spezialbürsten**
Werkzeuge, Ofenreinigung, Lüftungsreinigung, Kesselreinigung, technische Bürsten, Reinigungsgeräte, Sonderanfertigungen.



- **Kaminfegerbedarf**
Kaminreinigung, Reinigung von Abgasleitungen, Spezialwerkzeuge.

Bösch MRS AG
Mess- und Reinigungssysteme

Kronenweg 2 · CH-9443 Widnau
Tel. +41 71 722 18 59
info@boesch-mrs.ch · www.boesch-mrs.ch

Bösch MRS GmbH
Mess- und Reinigungssysteme

Eugen-Bolz-Strasse 26 · DE-88353 Kiblegg
Tel. +49 7563 9081 200
info@boesch-mrs.de · www.boesch-mrs.de